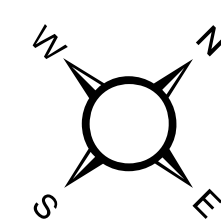


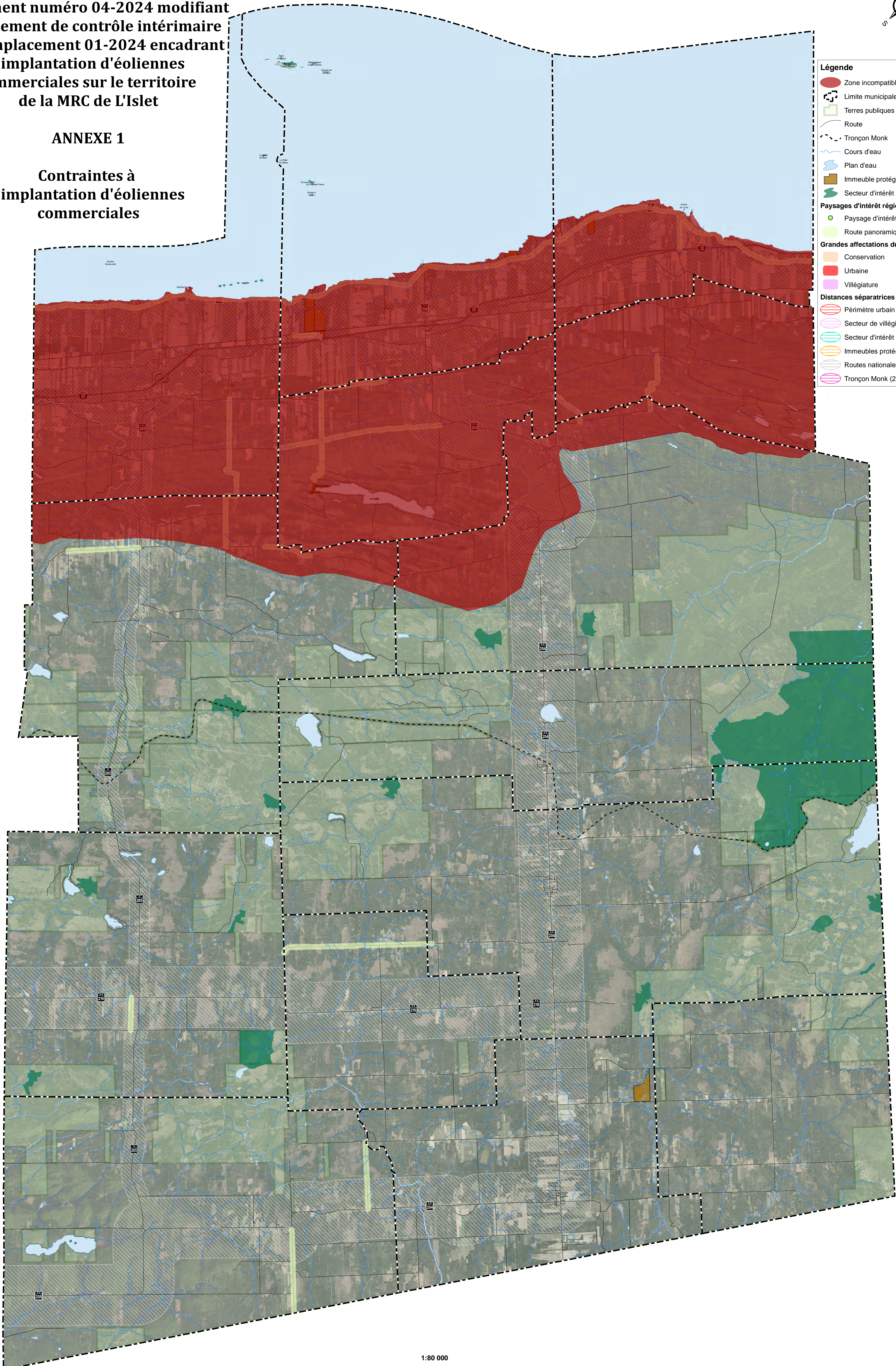
Règlement numéro 04-2024 modifiant  
le Règlement de contrôle intérimaire  
de remplacement 01-2024 encadrant  
l'implantation d'éoliennes  
commerciales sur le territoire  
de la MRC de L'Islet

ANNEXE 1

Contraintes à  
l'implantation d'éoliennes  
commerciales



- Légende**
- Zone incompatible
  - Limite municipale
  - Terres publiques
  - Route
  - Tronçon Monk
  - Cours d'eau
  - Plan d'eau
  - Immeuble protégé
  - Secteur d'intérêt écologique
  - Paysages d'intérêt régional**
  - Paysage d'intérêt
  - Route panoramique
  - Grandes affectations du territoire**
  - Conservation
  - Urbaine
  - Villégiature
  - Distances séparatrices**
  - Périmètre urbain (1500 m)
  - Secteur de villégiature (500 m)
  - Secteur d'intérêt écologique (300 m)
  - Immeubles protégés (1000 m)
  - Routes nationales
  - Tronçon Monk (250 m)



1:80 000

