



MRC de
L'Islet

Faire communauté

UN TERRITOIRE,

UNE VISION PARTAGÉE

2026 - 2046



**LE CONTEXTE DE
L'ÉLABORATION
DE LA VISION
STRATÉGIQUE
2026-2046**



LE CONTEXTE

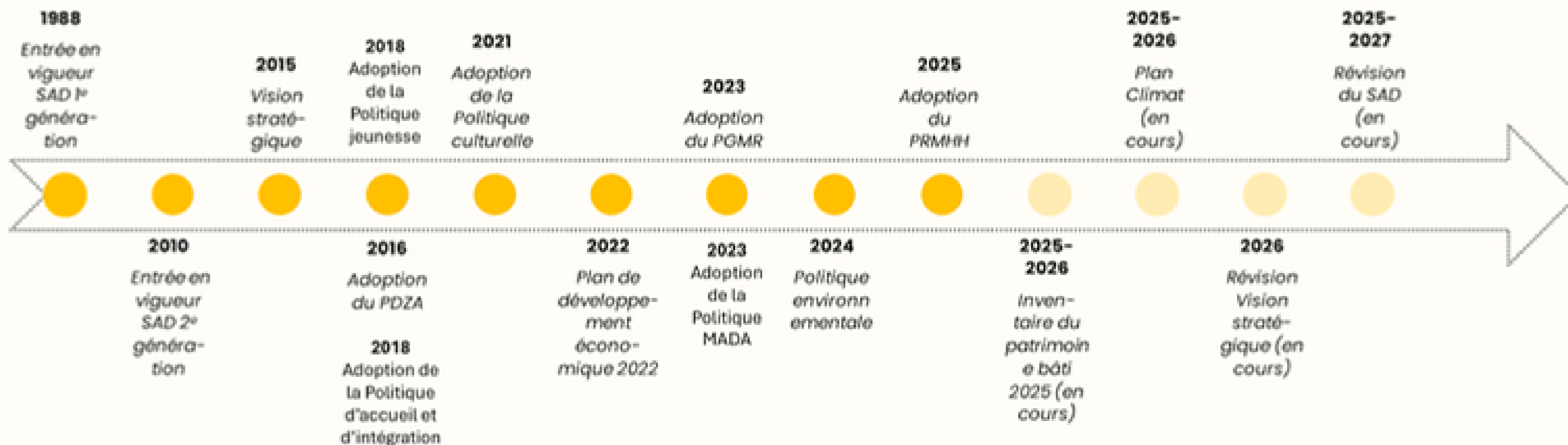
Politique nationale de l'architecture et de l'aménagement du territoire (PNAAT) :
Juin 2023

Orientations gouvernementales en aménagement du territoire (OGAT) :
Décembre 2024

Obligation d'un énoncé de vision stratégique de la MRC en vertu de la Loi sur l'aménagement et l'urbanisme :
À venir en 2027

Schéma d'aménagement et de développement révisé de la MRC de L'Islet (3e génération) :
À venir en 2028

HISTORIQUE DE LA PLANIFICATION TERRITORIALE DE LA MRC DE L'ISLET





POURQUOI UNE VISION STRATÉGIQUE ?

Une vision stratégique représente l'avenir souhaité de la collectivité sur un horizon de 20 ans.

Il sert à guider le développement économique, social, culturel et environnemental du territoire.

La vision répond aux questions suivantes :

Où sommes nous ? (Le diagnostic)

Où voulons nous aller ? (La destination)

Comment y arriver ? (Le pont vers l'action)



OBJECTIFS DU FORUM

Objectifs du forum :

- Présenter un portrait synthèse du territoire sur les plans économique, culturel, environnemental et social;
- Mobiliser les acteurs du milieu et favoriser les échanges via des ateliers collaboratifs inspirants;
- Identifier ensemble les enjeux prioritaires visant à élaborer la vision stratégique.

À la suite du forum, les citoyens seront invités à répondre à un sondage en ligne.

L'adoption de la vision stratégique est prévue en janvier 2027

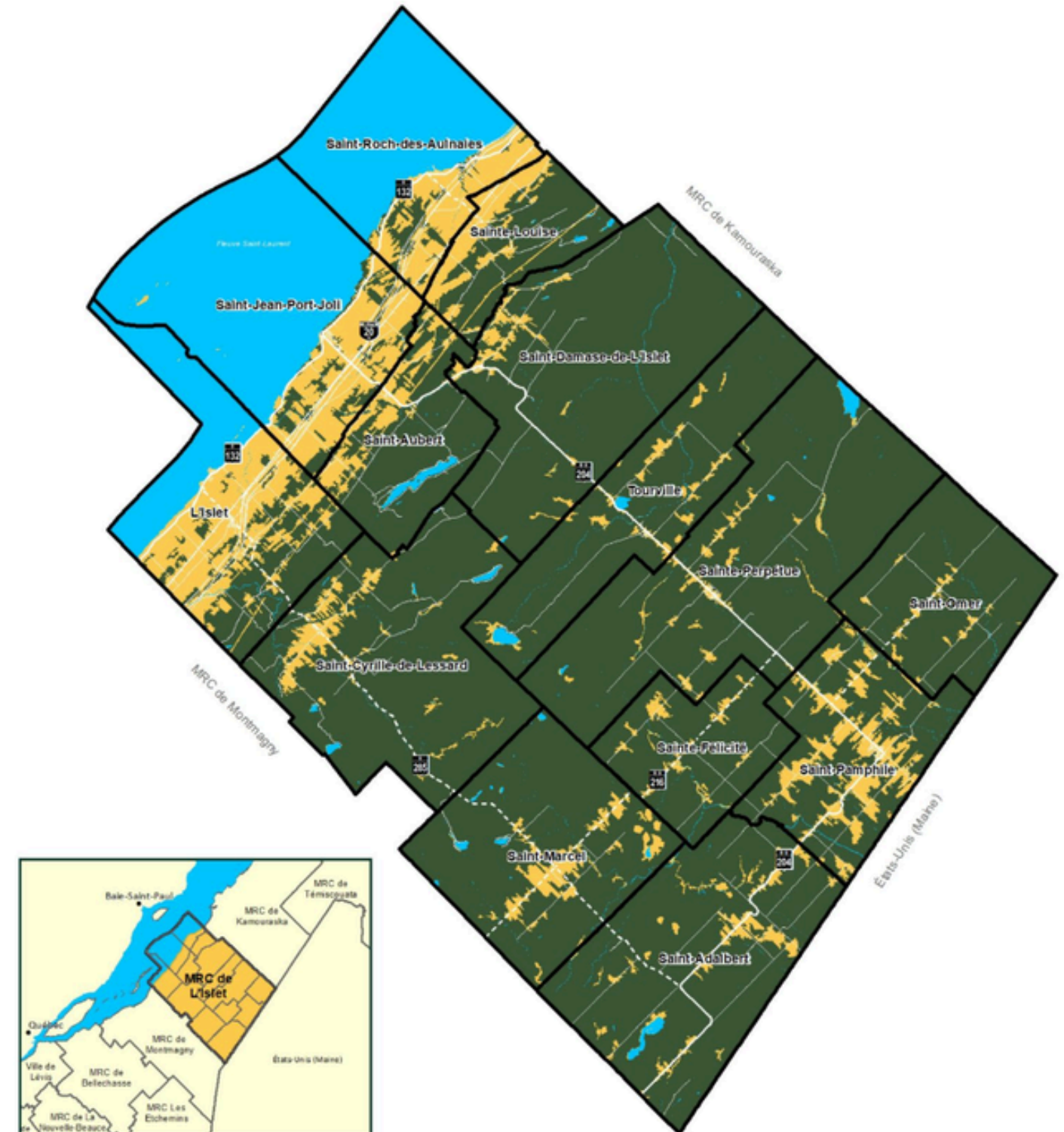


LE PORTRAIT DE LA MRC DE L'ISLET EN 2026



LE TERRITOIRE DE LA MRC DE L'ISLET

C'est 14 municipalités



CHIFFRES CLÉS DU PORTRAIT



Territorial

2098 km²

SUPERFICIE DE LA MRC

41%

SUPERFICIE EN
ZONE AGRICOLE

31%

SUPERFICIE EN
TERRES
PUBLIQUES

78,5%

SUPERFICIE SOUS
COUVERT
FORESTIER

CHIFFRES CLÉS DU PORTRAIT



Démographique

17 812

HABITANTS

8,4

HABITANTS/KM²

54 ans

L'ÂGE MÉDIAN

-9%

BAISSE
DÉMOGRAPHIQUE
EN 20 ANS

-7%

BAISSE
DÉMOGRAPHIQUE
D'ICI 2046

32,7%

LA PART DES 65 ANS
ET PLUS

7,6%

DES 65 ANS ET
PLUS VIVENT
DANS LES
MÉNAGES
COLLECTIFS

17,4%

LA PART DES JEUNES
DE 0 À 19 ANS

-30%

BAISSE DES JEUNES
DE 0 À 19 ANS
EN 20 ANS

42%

INDICE DE
REPLACEMENT

CHIFFRES CLÉS DU PORTRAIT



Économique

32 000 \$

REVENU MÉDIAN

4

PARCS
INDUSTRIELS

680

COMMERCES ET
INDUSTRIES

54%

MOINS DE
5 EMPLOYÉS

1140

PRODUCTEURS
FORESTIERS
ENREGISTRÉS

-5,01

INDICE DE
VITALITÉ
ÉCONOMIQUE

3 M

ENTAILLES

490

ENTREPRISES
AGRICOLES

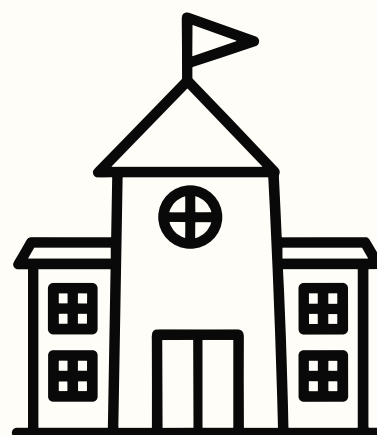
81%

MAISON
INDIVIDUELLE
DÉTACHÉE

2

MUNICIPALITÉS
SANS COMMERCES
DE PROXIMITÉ

CHIFFRES CLÉS DU PORTRAIT



Social

10

ÉCOLES
PRIMAIRES

2

ÉCOLES
SECONDAIRES

4

SERVICES DE
GARDE À
L'ENFANCE (CPE)

2

MAISONS DE
JEUNES

2

PISCINES ET
ARÉNAS

2

CENTRES LOCAUX
DE SERVICES
COMMUNAUTAIRES

3

CENTRES D'HÉBERGEMENT
ET DE SOINS DE LONGUE
DURÉE

14

RÉSIDENCES
POUR
PERSONNES
ÂGÉES

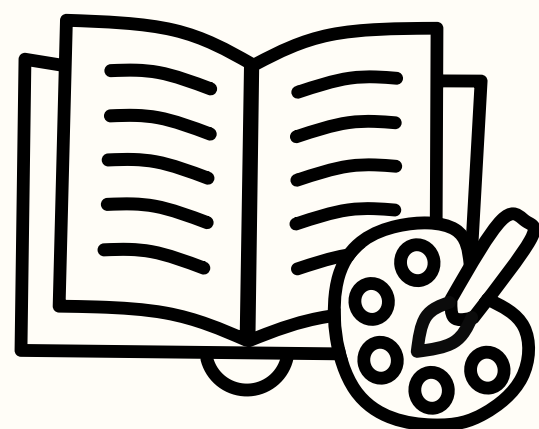
2

SERVICES
AMBULANCIERS

+21

ORGANISMES
COMMUNAUTAIRES

CHIFFRES CLÉS DU PORTRAIT



Culturel

23

ORGANISATIONS
CULTURELLES

3

INSTITUTIONS
MUSÉALES
RECONNUES

1

SALLE DE CINÉMA

15

IMMEUBLES
PATRIMONIAUX
CLASSÉS OU CITÉS

108

EMPLOIS DIRECTS

16

BIBLIOTHÈQUES
MUNICIPALES

3

SALLES DE
SPECTACLES

2

CENTRES
CULTURELS

1

THÉÂTRE

1

MÉDIATHÈQUE

CHIFFRES CLÉS DU PORTRAIT



Environnemental

26 288 t.

DE MATIÈRES
RÉSIDUELLES
GÉNÉRÉES

3

ÉCOCENTRES

2

RÉGIES ET
CENTRES DE
TRANSFERT

69%

POPULATION
DESSERVIE PAR UN
AQUEDUC MUNICIPAL

3%

TERRITOIRE TERRESTRE
EN AIRES PROTÉGÉES

14

SITES D'AIRES DE
CONCENTRATION
D'OISEAUX AQUATIQUES

18%

TERRITOIRE EN
MILIEUX HUMIDES
POTENTIELS

90%

ÉMISSIONS DE
GES ASSOCIÉS AU
TRANSPORT



COMMUNICATIONS (PAGE WEB)

Une page Web est dédiée à l'élaboration de la vision stratégique.
Vous pouvez la consulter via le code QR suivant :



Les liens vers la page Web et le sondage en ligne seront envoyés
aux participants et seront diffusés aux citoyens dans les journaux et
sur la page Facebook de la MRC dans la semaine du 1er juin.

Restez à l'affut !

An aerial photograph of a lush green valley with a winding river. The sun is low on the horizon, casting a warm, golden glow over the scene. The forest is dense and green, and the river flows through a central clearing. The overall mood is peaceful and serene.

MERCI !