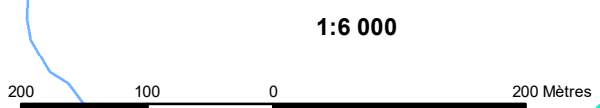
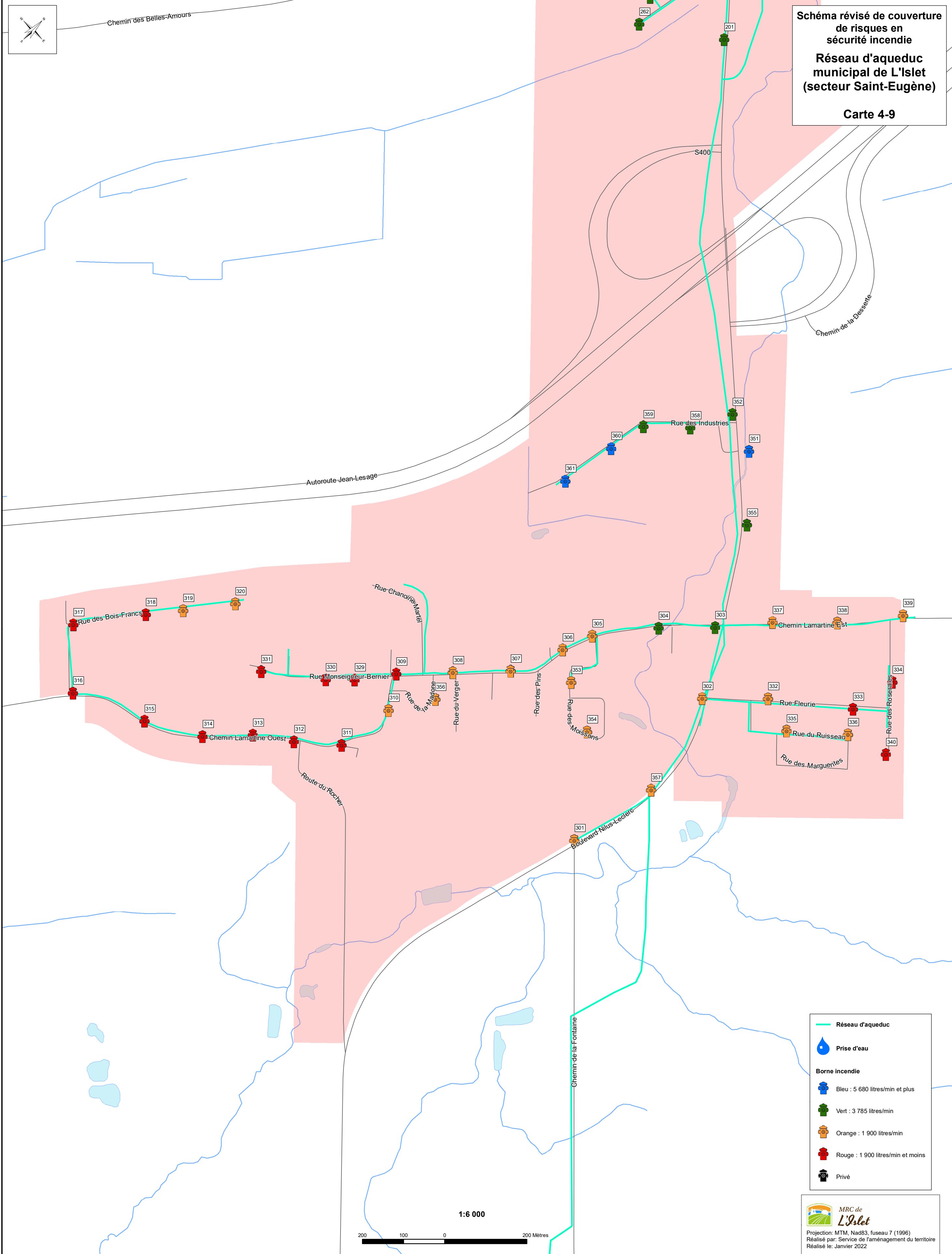


Chemin des Belles-Amours

**Schéma révisé de couverture
de risques en
sécurité incendie**
**Réseau d'aqueduc
municipal de L'Islet
(secteur Saint-Eugène)**

Carte 4-9



- Réseau d'aqueduc
- Prise d'eau
- Borne incendie**
- Bleu : 5 680 litres/min et plus
- Vert : 3 785 litres/min
- Orange : 1 900 litres/min
- Rouge : 1 900 litres/min et moins
- Privé

MRC de
L'Islet
Projection: MTM, Nad83, fuseau 7 (1996)
Réalisé par: Service de l'aménagement du territoire
Réalisé le: Janvier 2022