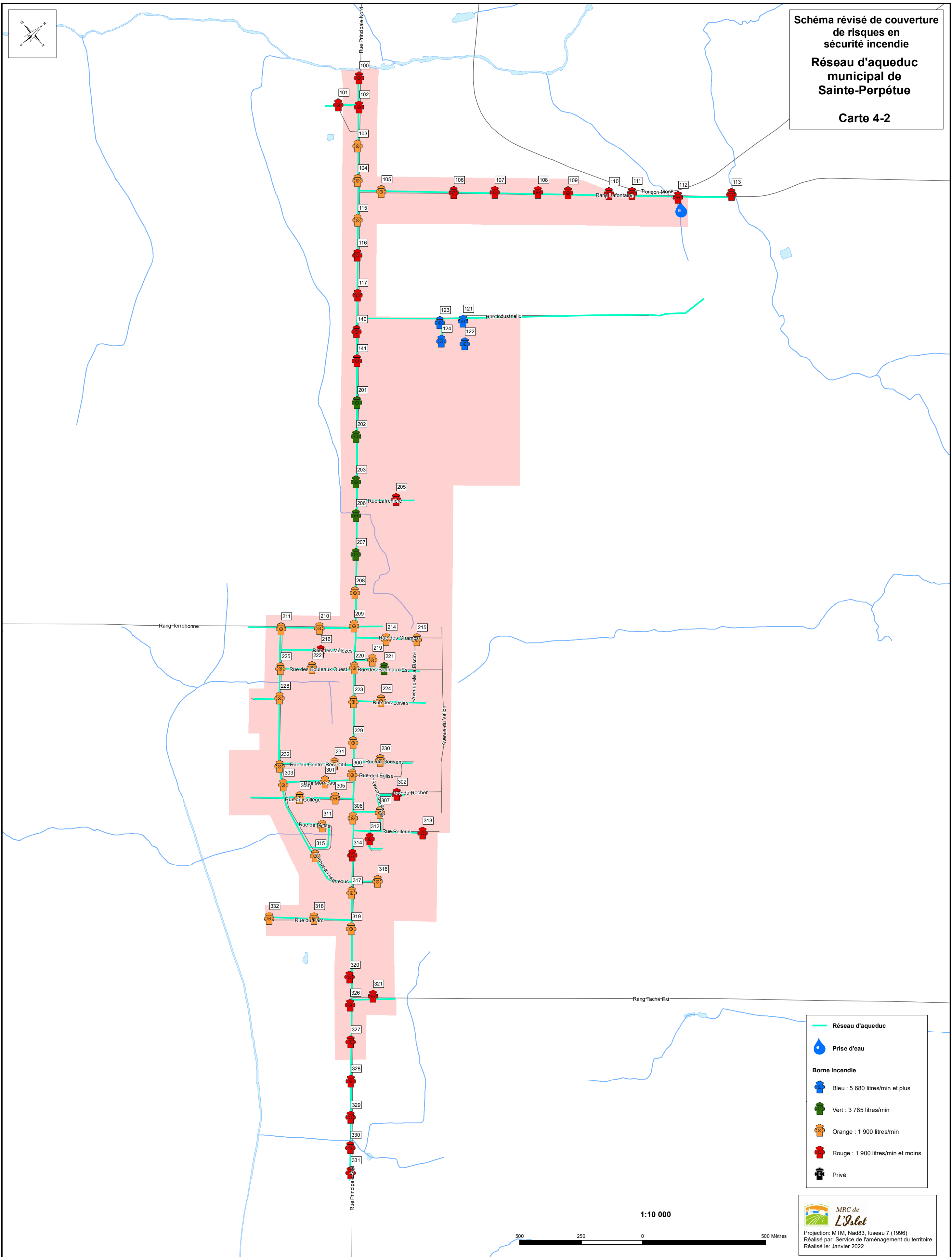


**Schéma révisé de couverture  
de risques en  
sécurité incendie**  
**Réseau d'aqueduc  
municipal de  
Sainte-Perpétue**  
**Carte 4-2**



**Réseau d'aqueduc**

**Prise d'eau**

**Borne incendie**

- Bleu : 5 680 litres/min et plus
- Vert : 3 785 litres/min
- Orange : 1 900 litres/min
- Rouge : 1 900 litres/min et moins
- Privé

**MRC de  
L'Islet**

Projection: MTM, Nad83, fuseau 7 (1996)  
Réalisé par: Service de l'aménagement du territoire  
Réalisé le: Janvier 2022

1:10 000

